

แผนธุรกิจ เพื่อขอรับจัดสรรเงินอุดหนุน  
โครงการส่งเสริมการประกอบอาชีพอิสระในกลุ่มผู้เรียน  
อาชีวศึกษา

ประจำปีงบประมาณ พ.ศ. 2566

แผนธุรกิจต่อยอดจากปีงบประมาณ พ.ศ. 2565

ส่วนที่ 1 สรุปความเป็นมาของ

ธุรกิจ/ผู้บริหารโครงการ

สรุปความเป็นมา

ของธุรกิจ

1. ชื่อเจ้าของกิจการ นายนนทรี ฮ่องดี ชื่อกิจการ (ถ้ามี) แปรรูป  
ผลิตภัณฑ์สัตว์น้ำ
2. ที่ตั้งของสถานที่ประกอบการศูนย์บ่มเพาะผู้ประกอบการอาชีวศึกษา  
วิทยาลัยเกษตรและเทคโนโลยี  
นครราชสีมา
3. ประเภทสินค้าและบริการ ให้บริการจำหน่ายสินค้า ผลิตภัณฑ์ที่ทำ  
จากสัตว์น้ำ
4. เหตุจูงใจ หรือแรงบันดาลใจ ที่ทำให้ประกอบธุรกิจ หรือขยาย  
กิจการ

ตามนโยบายของสำนักงานคณะกรรมการการอาชีวศึกษา มุ่งเน้น  
จัดการศึกษาและฝึกอบรมวิชาชีพเพื่อผลิตและพัฒนากำลังคนทั้งในระดับ  
กึ่งฝีมือ ระดับฝีมือ ระดับเทคนิค และระดับเทคโนโลยีในทุกสาขาวิชา  
อย่างมีคุณภาพและมาตรฐานสอดคล้องกับสภาพเศรษฐกิจ สังคม

วัฒนธรรม สิ่งแวดล้อมและความก้าวหน้าทางเทคโนโลยีสนองความต้องการของตลาดแรงงาน และการประกอบอาชีพอิสระ แผนกวิชาประมงได้จัดการเรียนการสอนรายวิชาผลิตสัตว์น้ำ และแปรรูปสัตว์น้ำซึ่งเป็นกระบวนการสุดท้ายก่อนจำหน่ายและยังเป็นการเพิ่มมูลค่าของผลผลิตที่แผนกวิชาได้จัดทำขึ้น โดยเป็นการจัดการเรียนการสอนแบบครบวงจรซึ่งมีการเพาะพันธุ์ปลา การเลี้ยงปลา และการแปรรูปเพื่อจัดจำหน่าย จึงจัดทำโครงการแผนธุรกิจ แปรรูปผลิตภัณฑ์สัตว์น้ำ เพื่อเป็นแนวทางในการประกอบการ การบริหารจัดการ ตามรูปแบบการดำเนินธุรกิจ การบริหารจัดการสินค้า แบบครบวงจร ฝึกบ่มเพาะการเป็นผู้ประกอบการรายใหม่หรือการพัฒนาต่อยอดธุรกิจเดิม ให้แก่นักเรียน นักศึกษา พร้อมทั้งพัฒนาขีดความสามารถในการสร้างผลกำไรให้เกิดขึ้นกับกลุ่มธุรกิจภายใต้โครงการส่งเสริมการประกอบอาชีพอิสระในกลุ่มผู้เรียนอาชีวศึกษา ได้มองเห็นโอกาสในการส่งเสริม สนับสนุน และพัฒนาขีดความสามารถของนักเรียน นักศึกษา และประชาชนทั่วไปที่สนใจให้สามารถนำความรู้ ทักษะวิชาชีพ เพื่อสร้างเสริม ประสบการณ์เชิงพาณิชย์ ให้มีความพร้อมที่จะเริ่มประกอบธุรกิจของตนเอง หรือพัฒนาต่อยอดธุรกิจเดิม ได้อย่างมั่นคงและยั่งยืน จึงได้จัดทำแผนธุรกิจแปรรูปผลิตภัณฑ์สัตว์น้ำ เพื่อเป็นแนวทางในการดำเนินธุรกิจ

แผนธุรกิจฉบับนี้มีวัตถุประสงค์เพื่อดำเนินธุรกิจ โดยมีทำเลที่ตั้งในวิทยาลัยเกษตรและเทคโนโลยีนครราชสีมา ซึ่งมีกลุ่มลูกค้าเป็นนักเรียน นักศึกษา ครู เจ้าหน้าที่ ผู้ปกครอง และประชาชนทั่วไป และเป็นแนวทางในการจัดการ ควบคุมบริหารร้าน ตามรูปแบบการดำเนินธุรกิจ การบริหารจัดการสินค้าคงคลัง ฝึกบ่มเพาะการเป็นผู้ประกอบการรายใหม่ให้แก่นักเรียน นักศึกษา พร้อมทั้งพัฒนาขีดความสามารถในการสร้างผลกำไรให้เกิดขึ้นกับกลุ่มธุรกิจ

สำหรับการแข่งขันในตลาด ธุรกิจ ได้เปรียบคู่แข่งในแง่ทำเลที่ตั้ง  
ของแหล่งจำหน่าย คือแผนกวิชาสัตวศาสตร์และประมงจำหน่ายในงาน  
ดอกไม้บานเปิดบ้านเกษตรแฟร์ซึ่งจัดขึ้นเป็นประจำทุกปี วัตถุประสงค์หลักคือ  
ปลาชนิดต่างๆ ที่มีในแผนกวิชา โดยจ่ายค่าตอบแทนให้ผู้ประกอบการ  
เป็นผู้ดำเนินการตลาดเอง

## 5. ระยะเวลาการก่อตั้ง

- เป็นผู้ประกอบการใหม่ ไม่เคยทำธุรกิจมาก่อน
- คาดว่าจะเริ่มดำเนินการ ประมาณ เดือน กรกฎาคม 2564
- ดำเนินธุรกิจมาแล้วไม่เกิน 1 ปี
- ดำเนินธุรกิจมาแล้วมากกว่า 1 ปี

### วัตถุประสงค์และวงเงินงบประมาณ

#### ประมาณ

- เพื่อการลงทุนในการประกอบธุรกิจ
- เพื่อขยายธุรกิจ ปรับปรุงกิจการ
- เพื่อเป็นเงินทุนหมุนเวียนในการดำเนินการ
- เพื่อชำระหนี้อื่น
- อื่นๆ (ระบุ).....

วงเงินที่ต้องการขอเงินงบประมาณ 1,500 บาท (หนึ่งพันห้าร้อยบาท  
ถ้วน)

### ส่วนที่ 2 การวิเคราะห์สถานการณ์

(SWOT Analysis)

การวิเคราะห์จุดแข็ง จุดอ่อน โอกาส และอุปสรรค ภาพรวมของทั้งบริษัท

การวิเคราะห์ทางธุรกิจได้มีการวิเคราะห์โดยใช้ (SWOT Analysis) ดังนี้

**1. จุดแข็ง ( Strengths)** ปัจจัยภายในองค์กรที่ทำให้กิจการมีความได้เปรียบคู่แข่ง

1.1 ผลิตภัณฑ์จากสัตว์น้ำตอบสนองความต้องการของผู้บริโภค

1.2 ผลิตภัณฑ์จากสัตว์น้ำเป็นผลิตภัณฑ์ที่ออกแบบให้มีความเหมาะสมและ

สอดคล้องกับการนำมาใช้ออกแบบผลิตภัณฑ์

1.3 วัตถุดิบมีเพียงพอสามารถหาได้ในแผนกวิชา ทำให้ต้นทุนการผลิตต่ำลง

1.4 มีนโยบายในการรักษาสภาพแวดล้อม

1.5 ด้านราคาผลิตภัณฑ์มีราคาที่เหมาะสมกับคุณภาพที่ผู้บริโภคจะได้รับจากการบริโภค

1.6 ผลิตภัณฑ์แปรรูปจากปลา เหมาะสำหรับผู้บริโภคทุกเพศทุกวัย

1.7 ผลิตภัณฑ์เป็นที่รู้จักของลูกค้า

**2. จุดอ่อน (Weakness)** ปัจจัยภายในองค์กรที่ทำให้กิจการเสียเปรียบคู่แข่ง

ผู้ประกอบการเป็นนักเรียน นักศึกษา ขาดประสบการณ์ในการดำเนินงาน

**3. โอกาส(Opportunity)** เป็นปัจจัยภายนอกที่จะส่งเสริมหรือสนับสนุนให้กิจการเติบโตได้ในอนาคต

3.1 เป็นผลิตภัณฑ์ที่เป็นการนำภูมิปัญญาท้องถิ่นมาพัฒนา  
สร้างมูลค่าให้สูงยิ่งขึ้น

3.2 ได้มีการนำผลผลิตจากสัตว์น้ำมา ต่อยอดเป็นสินค้า  
ผลิตภัณฑ์เพื่อจำหน่ายและนำ เผยไปแพร่และแนะนำผลิตภัณฑ์

3.3 เมื่อมีการจัดกิจกรรมต่างๆทั้งนอกและในวิทยาลัยฯ ซึ่ง  
สามารถจำหน่ายผลิตภัณฑ์จากสัตว์น้ำได้

3.4 ได้ผลิตภัณฑ์พัฒนาต่อยอดในเรื่องของบรรจุภัณฑ์เพื่อที่  
สามารถเก็บไว้ได้นานมากขึ้น

3.5 ได้รับการสนับสนุน ส่งเสริม จากสถานศึกษา และครู  
อาจารย์

3.6 สามารถฝากขายผ่านเว็บไซต์ต่างๆ รวมทั้งใช้ Facebook  
,IG ช่วยขยายให้ตลาดเปิดกว้างได้มากขึ้นไปอีก

3.7 สามารถฝากขายได้ที่ร้านบ้านเกษตร ในวันเสาร์ - วัน  
อาทิตย์

**4.อุปสรรค (Threat)**เป็นปัจจัยภายนอกที่จะทำให้กิจการไม่รุ่งเรือง  
เติบโตช้าเป็นอุปสรรคต่อ  
การดำเนินธุรกิจ

4.1 ธุรกิจไม่ได้เปิดดำเนินการในวัน เสาร์ - อาทิตย์ และวัน  
นักชัตตกษ์ เนื่องจากอยู่ในส่วนงานราชการ และผู้ประกอบการเป็น  
นักเรียน-นักศึกษา ทำให้เวลาการทำธุรกิจไม่ต่อเนื่อง

ส่วนที่ 3 กลยุทธ์การ

บริหารกิจการ

แผนการตลาด และการ

วิเคราะห์คู่แข่งชั้น

**1. คู่แข่งขัน** (ระบุชื่อคู่แข่งขัน ข้อได้เปรียบ และข้อเสียเปรียบของ  
กิจการที่มีต่อคู่แข่งขัน)

คู่แข่งขันที่สำคัญและมีผลต่อกิจการทางตรง ที่ผลิตผลิตภัณฑ์ชนิด  
เดียวกันไม่มี ส่วนคู่แข่งขันที่สำคัญและมีผลต่อกิจการทางอ้อม  
ได้แก่ ร้านค้าตลาดนัดในสี่คิ้ว และตลาดนัดในหมู่บ้านใกล้เคียง

## 2. การเปรียบเทียบกับคู่แข่ง

คุณสมบัติของสินค้า/บริการ/ อาชีพ	เปรียบเทียบกับคู่แข่ง			หมายเหตุ
	ดีกว่า	ใกล้เคียง	ด้อยกว่า	
1. ราคา		✓		
2. ท่าเลที่ตั้งกับกลุ่มลูกค้า			✓	
3. ลักษณะสินค้า/บริการ/รูปร่างบรรจุภัณฑ์		✓		
4. คุณภาพสินค้า/บริการ	✓			
5. ชื่อเสียงของสินค้า/บริการ		✓		
6. ยอดขายสินค้า/บริการ		✓		

## 3. ตลาดของสินค้า/บริการ

(✓) ตลาดท้องถิ่น/ในจังหวัด ( ) ตลาดต่างจังหวัด ( )

ตลาดต่างประเทศ

( ) อื่นๆ (ระบุ) .....

## 4. ลักษณะของผู้ซื้อ

(✓) มีลูกค้าประจำ/แน่นอน/ตลาดเปิด ( ) มีผู้ซื้อเฉพาะกลุ่ม/ตลาดแคบ

( ) เป็นลูกค้าขจร ไม่แน่นอน ( ) อื่นๆ (ระบุ)

## 5. กลุ่มลูกค้าเป้าหมายที่ซื้อสินค้า/บริการ (ควรระบุรายชื่อลูกค้าให้ได้มากที่สุด) ได้แก่

1. นักเรียน นักเรียน วิทยาลัยเกษตรและเทคโนโลยีนครราชสีมา

2. บุคลากร ครูเจ้าหน้าที่ ของวิทยาลัยเกษตรและเทคโนโลยี นครราชสีมา

3. ผู้ปกครองนักเรียน นักศึกษา ของวิทยาลัยเกษตรและเทคโนโลยี นครราชสีมา

4. บุคคลภายนอกที่เข้ามาติดต่อภายในสถานศึกษา

6. การส่งเสริมการตลาด (เช่น การโฆษณา ประชาสัมพันธ์ การลด แลก แจก แถม เป็นต้น)

(√) มีและดำเนินการต่อเนื่อง โดยวิธีการประชาสัมพันธ์ภายในสถานศึกษา

( ) มีและไม่ได้ดำเนินการต่อเนื่อง โดยวิธี.....

( ) ไม่มี

## 7. การกำหนดราคาขาย

7.1 ราคาสินค้า/บริการ กำหนดจาก

(√) ต้นทุนสินค้า/บริการ ( ) ความต้องการของลูกค้า

( ) เปรียบเทียบราคากับคู่แข่งชั้น ( ) อื่น ๆ (ระบุ)

7.2 ราคาขาย

ปลานิลแดงเดี่ยว หน่วยละ 80 - 100 บาท (ราคาแตกต่างกันตามขนาดปลา)

ปลาดุกย่าง หน่วยละ 40 - 50 บาท (ราคาแตกต่างกันตามขนาดปลา)

7.3 ราคาขายของคู่แข่งชั้น

ปลานิลแดงเดี่ยว หน่วยละ 90 - 120 บาท (ราคาแตกต่างกันตามขนาดปลา)

ปลาดุกย่าง หน่วยละ 40 - 70 บาท (ราคาแตกต่างกันตามขนาดปลา)



## 8. ช่องทางการจำหน่าย (เลือกได้มากกว่า 1 ข้อ)

- ขายตรง       ขายปลีก       ขายส่ง      ( )  
( ) ขายฝาก      ( ) รับจ้างผลิต  
( ) อื่น ๆ (ระบุ)

### แผนการผลิต/การให้

#### บริการ

##### 1. กระบวนการผลิต/การให้บริการ

1. เลือกปลานิล และปลาตุ๊กที่สมบูรณ์ อายุประมาณ 4-5 เดือน
2. นำปลานิล และปลาตุ๊กมาชำแหระเอาไส้และขี้ออก
3. นำปลานิลมาใส่เกลือ น้ำปลา ซีอิ๊วขาวหมักให้เข้ากัน ทิ้งไว้ประมาณ 1 ชั่วโมง แล้วมาตากแดดให้แห้ง ประมาณ 1 วัน
4. นำปลาตุ๊กมาหมักใส่ขมิ้น น้ำปลา ซีอิ๊วขาวแล้วย่างให้สุก พร้อมจำหน่าย
5. เมื่อปลานิลแดดเดียวแห้งแล้วนำบรรจุใส่กล่อง-บรรจุภัณฑ์
6. ขายตรง/ขายปลีก/ขายส่ง

##### 2. แผนที่ตั้งกิจการ

ในการประกอบธุรกิจ แปรรูปผลิตภัณฑ์สัตว์น้ำตั้งอยู่ภายใน  
แผนกวิชาประมง วิทยาลัยเกษตรและเทคโนโลยีนครราชสีมา ตำบลลาด

บ้านถนนเส้นปากทางทับม้า- คลองไผ่ตำบลลาดบัวขาว อำเภอสีคิ้ว  
จังหวัดนครราชสีมา

วิทยาลัยเกษตรและเทคโนโลยีนครราชสีมา

ร้านสหกรณ์

แผนกวิชาประมง  
แปรรูปผลิตภัณฑ์  
สัตว์น้ำ

อาคาร  
อำนวยการ

- แหล่งวัตถุดิบ(สั่งซื้อจากใคร ระบุชื่อผู้จำหน่ายวัตถุดิบให้ชัดเจน)  
วัตถุดิบหลัก ได้แก่ ปลานิล ปลาตูก และสัตว์น้ำอื่นๆ จากแผนก  
วิชาสัตวศาสตร์และประมง  
วัสดุอุปกรณ์อื่นๆ และอุปกรณ์เบ็ดเตล็ด ซื้อจากตลาดสี่คิ้ว จังหวัด  
นครราชสีมา
- การซื้อวัตถุดิบ และเงื่อนไขการซื้อ  
ซื้อเป็นเงินสด 100 %  
ซื้อเป็นเงินเชื่อ 0 % มีกำหนดชำระเงินภายใน  
.....-.....วัน

แผนการ  
จัดการ

- โครงสร้างองค์กร (แสดงแผนภูมิองค์กร และระบุชื่อ , หน้าที่ความรับผิดชอบของแต่ละบุคคลตามแผนภูมิ

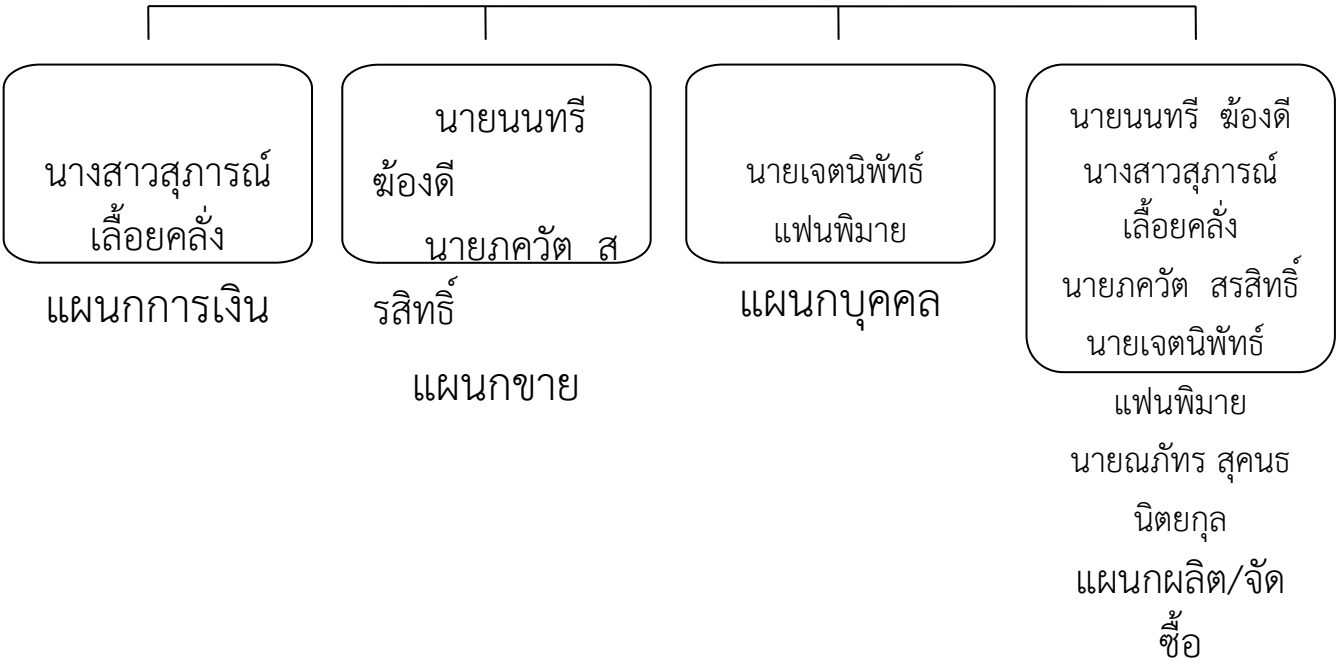
แผนภูมิโครงสร้าง กลุ่มธุรกิจ “แปรรูป  
ผลิตภัณฑ์สัตว์น้ำ”

นายนนตรี ช้อง  
ดี

ผู้จัดการ/  
หัวหน้า

นายวัชรพล โคตรดี  
นางสาวแสงระวี ประเสริฐ  
นางสาวกัญญาลักษณ์ วรรณ

ไอทอล  
ครูที่ปรึกษา



## 2. การจ้างงาน

กิจการมีพนักงาน ณ ปัจจุบัน 5 คน ค่าจ้างรวม 1,000 บาทต่อเดือน

หลังขยายกิจการ หรือลงทุนเพิ่ม คาดว่าจะรับพนักงานเพิ่มอีก .....-.....คน ค่าจ้าง .....-.....บาทต่อเดือน

รวมค่าจ้างทั้งสิ้น หลังขยายกิจการ หรือลงทุนเพิ่ม .....-.....บาทต่อเดือน

### แผนการ

#### เงิน

1. ปัจจุบัน มีเงินกู้ยืม.....-.....บาท เจ้าหนี้คือ.....-.....ชำระหนี้เดือนละ.....-.....บาท คาดว่าจะชำระหนี้สินหมดภายใน.....-.....ปี.....-.....เดือน
2. อนาคต จะลงทุนในโครงการหรือขยายกิจการ ต้องการใช้จ่ายเงินทั้งสิ้นรวม.....3,000.....บาท  
เป็นเงินได้รับการสนับสนุน โครงการส่งเสริมการประกอบอาชีพอิสระในกลุ่มผู้เรียนอาชีวศึกษา 3,000 บาท  
สัดส่วน เงินกู้ยืม ต่อเงินทุนส่วนตัว เท่ากับ.....-.....ต่อ...-.....
3. หลักประกันเงินกู้ คือ .....-.....
4. เงินลงทุนจะลงทุนในโครงการหรือกิจการ ตามข้อ 2 จะนำไปใช้ในการลงทุน ดังนี้  
เป็นเงินหมุนเวียน 1,000 บาท  
ค่าที่ดิน/ปรับปรุงที่ดิน - บาท  
ค่าก่อสร้าง ปรับปรุง ตกแต่งสถานที่ - บาท  
ค่าเครื่องจักร วัสดุอุปกรณ์ 2,000 บาท



(เดือนละ 1,000 บาท)	0	0	0	0	0	0	0	0
-ค่าสาธารณูปโภค (ค่าน้ำ/ค่าไฟฟ้า/ค่า โทรศัพท์)	100	100	100	100	100	100	100	100
- ค่าใช้จ่ายอื่นๆ (ดอกเบี้ยย/คีนเงินกู้/ ประชาสัมพันธ์)	-	-	-	-	-	-	-	-
- ภาษี	-	-	-	-	-	-	-	-
<b>กำไรสุทธิ(บาท)</b>	<b>400</b>	<b>1,100</b>	<b>1,400</b>	<b>400</b>	<b>900</b>	<b>1,400</b>	<b>1,400</b>	<b>1,600</b>

ลงชื่อ.....

เจ้าของกิจการ

(นายมนตรี ฮ่องดี)